

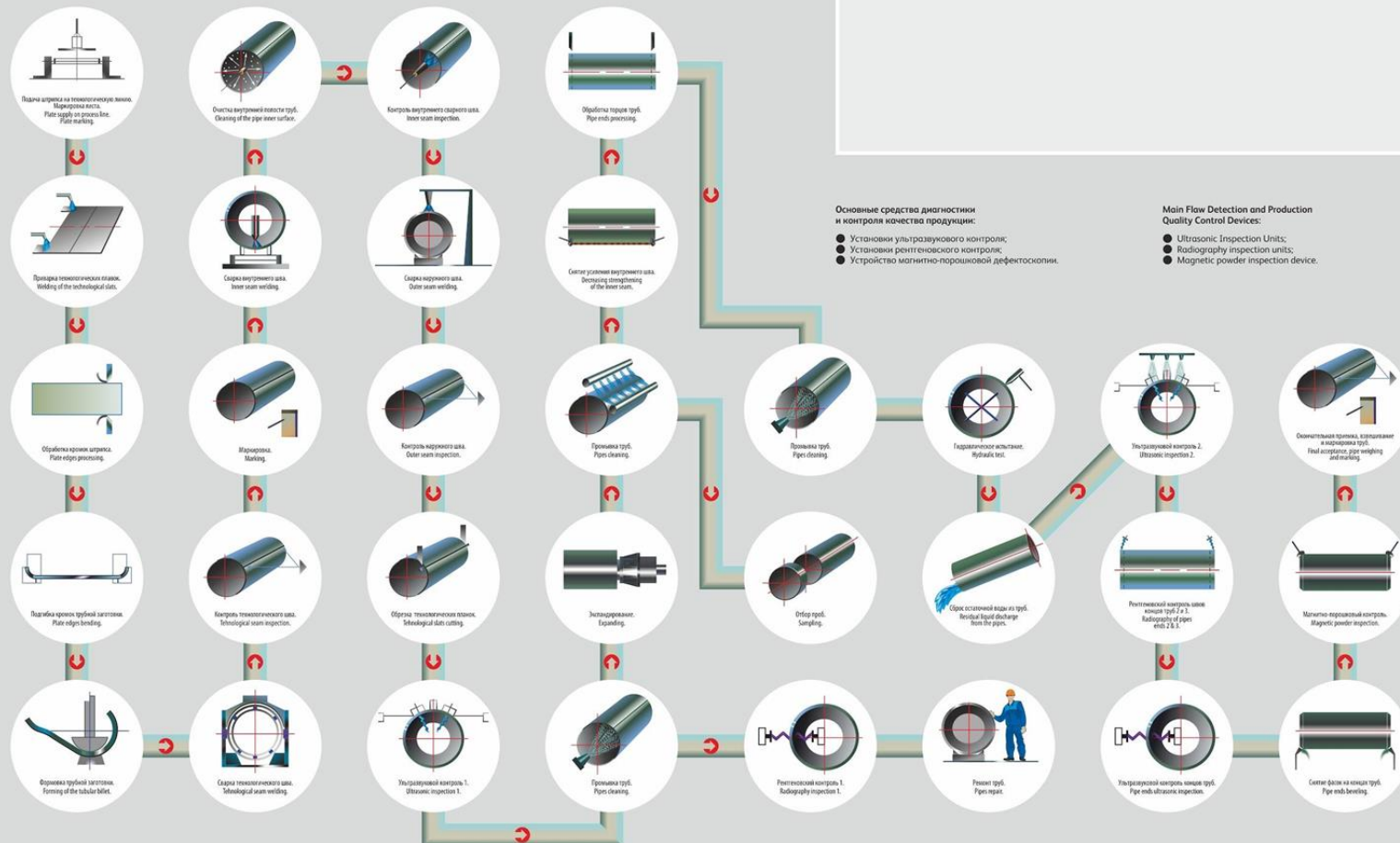
ОПТИМИЗАЦИЯ ДРОБЕМЁТНОЙ/ДРОБЕСТРУЙНОЙ ОБРАБОТКИ В ТРУБНОЙ ПРОМЫШЛЕННОСТИ

Удаление масла и жиров в процессе дробеочистки



Схема технологических операций трубоэлектросварочного отделения

Process flow scheme of the pipe welding division



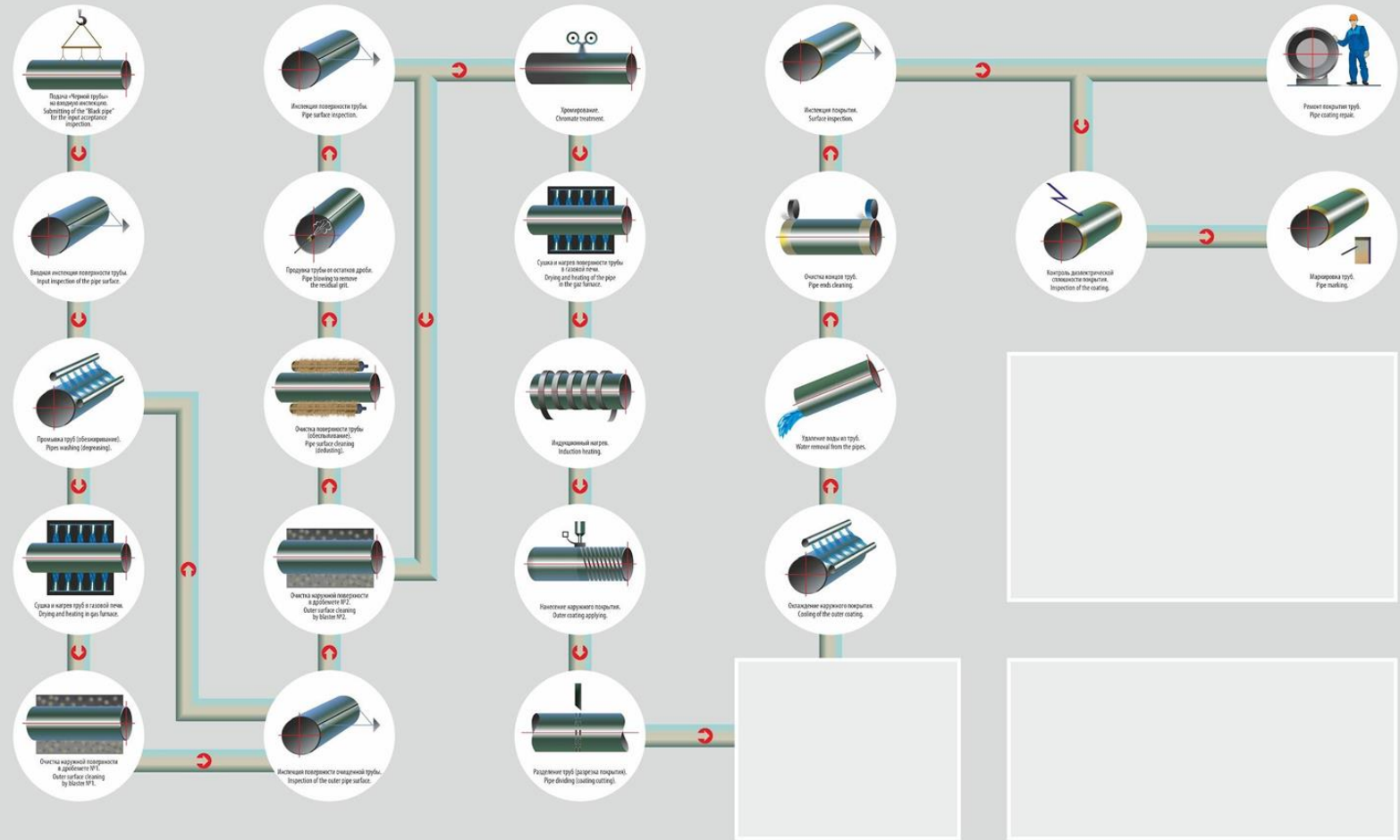


Отделение нанесения покрытий

Схема основных технологических операций линии нанесения наружного трехслойного полимерного покрытия.

Coating division

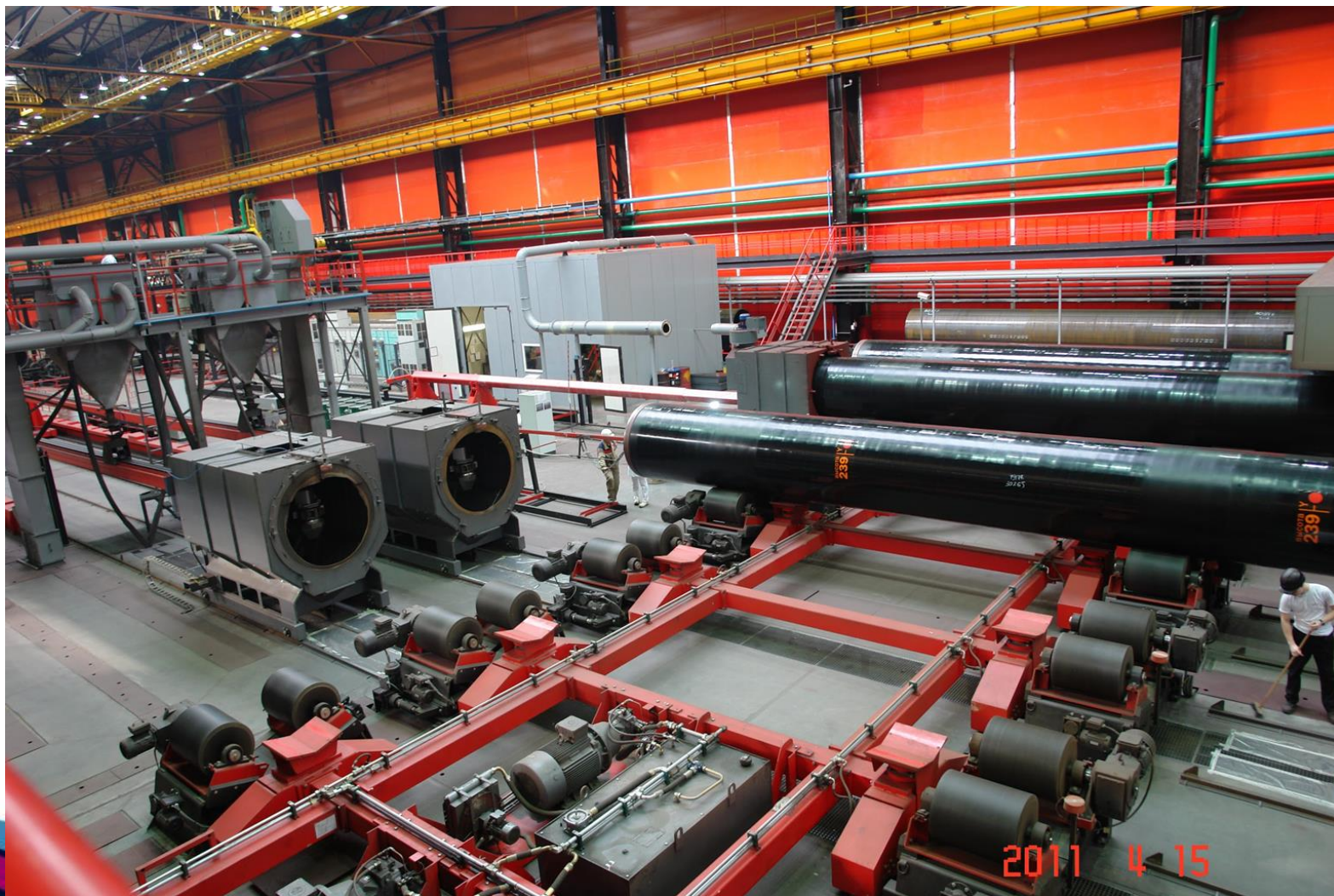
Scheme of the main process flow of the line for outer three-layered polymeric coating.



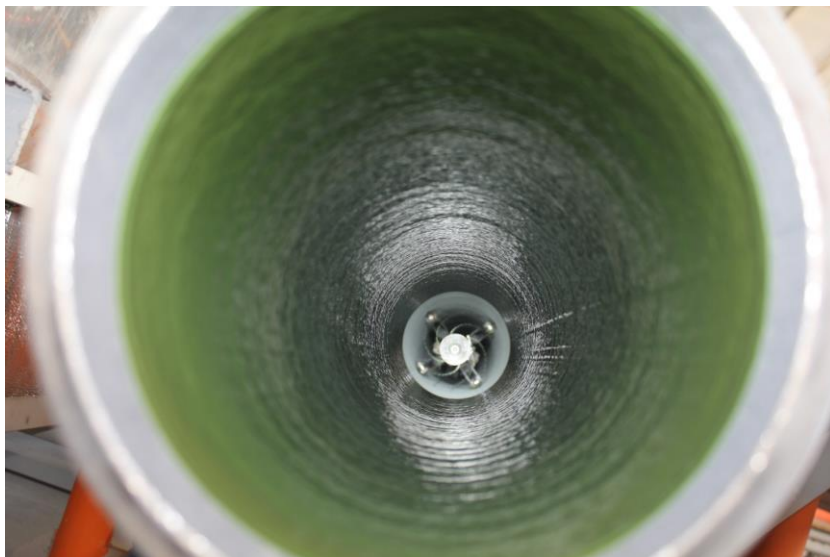
Оборудование, предоставленное компанией CRC – Evans, США, предназначено для нанесения многослойного покрытия, которое состоит из слоя неплавящегося эпоксидного праймера, слоя сополимера, выполняющего функцию связующего, и верхнего полиэтиленового или пропиленового слоя. Производительность: 5 – 28 труб/час (в зависимости от технических параметров).

The equipment, supplied by CRC – Evans, USA, is intended for applying the multiple coating, consisting of the layer of the welded epoxy primer, copolymer layer, functioning as a binder, and top polyethylene or polypropylene layer. Output: 5 – 28 pipes/hour (depending on the technical data of the product).

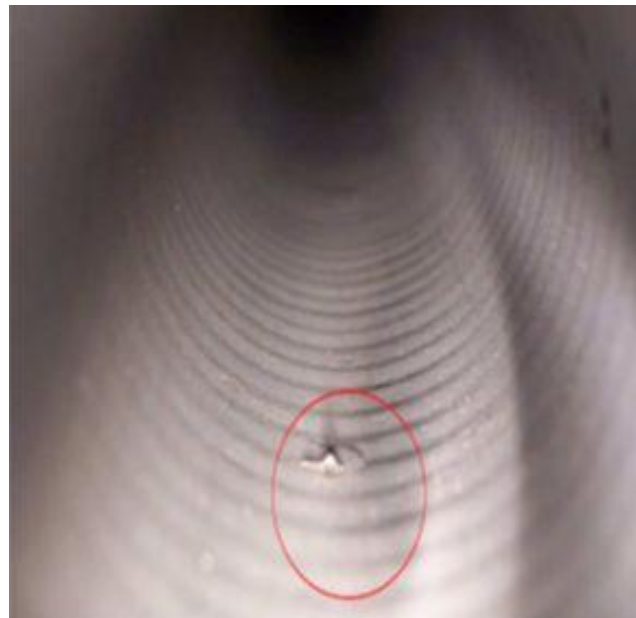
Дробеметная установка



Проблемы для покрытий вследствие применения в металлообработке масел, жиров, СОЖ, и т.д.



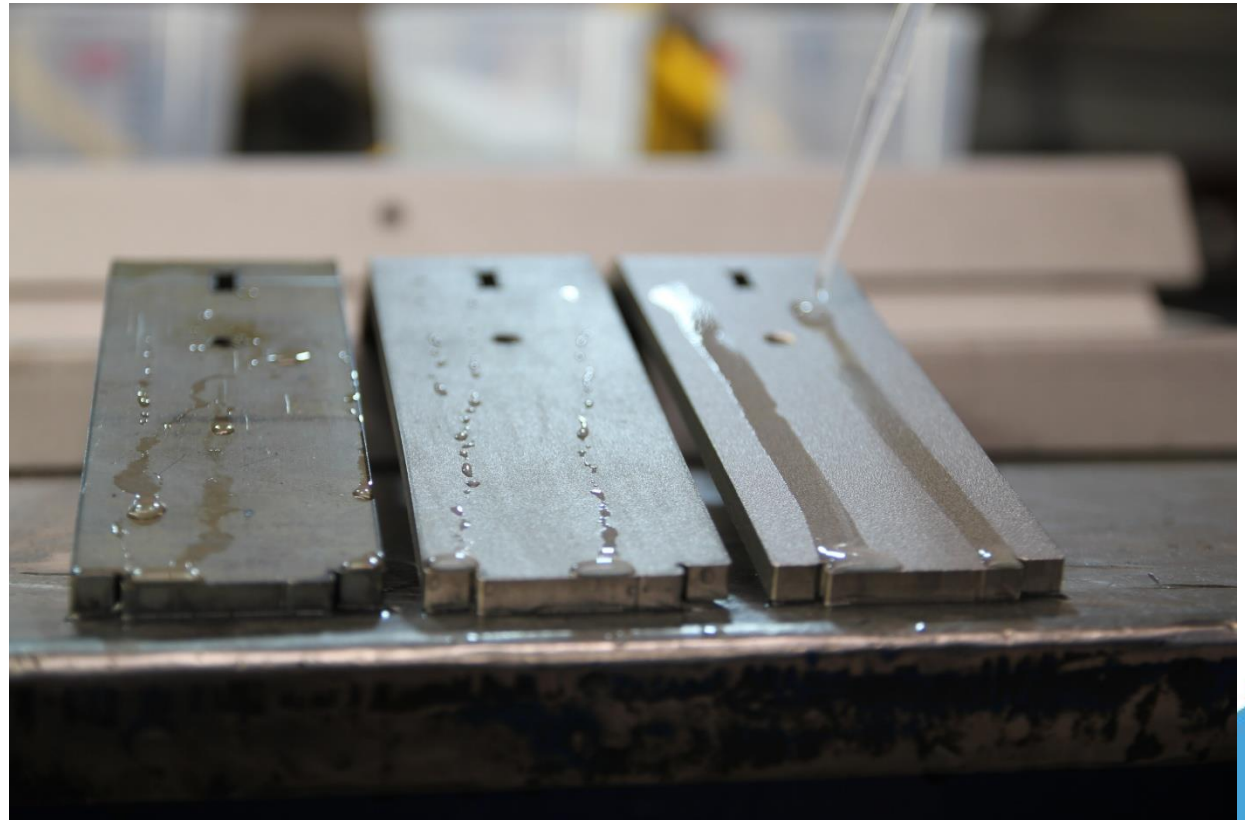
Недостатки подготовки поверхности после нанесения покрытий



Применение Pantatec и его возможности



Загрязнения маслом



До обработки

После традиционной обработки

После обработки с присадкой ULTIMATE

„Водно Капельный Тест“

Просачивание воды внутрь материала



Новая дробь

Дробь из установки
содержащая масло

Дробь очищенная
присадкой ULTIMATE

Дробеочистка в общем

Необходимость в процессе очистки и подготовки поверхности

- Поверхность подготавливается для покрытия
- Очистка после термической обработки или формовки
- Упрочнение поверхности

Проблема и потенциал для улучшения

- Требования отсутствие жира или масла во время обработки
- На практике часто уделяется мало внимания на этот пункт
- Последствия:

низкое качество покрытия, ошибки адгезии

процесс дробеочистки нарушен причина плохая дробесмесь

фильтр и воздушный сепаратор потерял эффективность

рабочая смесь и грануляция дробы неконтролируются

**Масло + пыль = фильтр засорен = снижена
эффективность воздушной очистки**

Износ расходных материалов увеличивается до 50 %



Внедрение присадки ULTIMATE



Добавка ULTIMATE в Дробеметную Установку



2009
Ручное



Начиная с 2012
Автоматическая дозировка с помощью
INJECTO 05

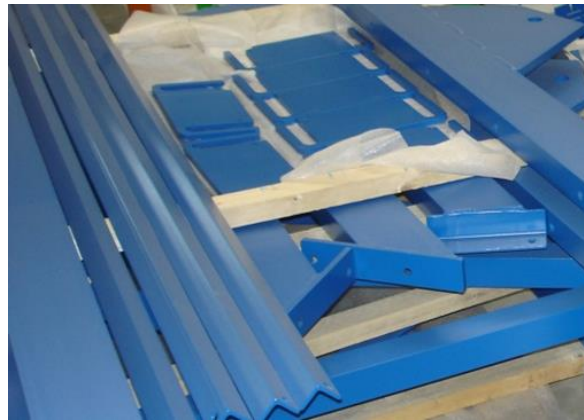
PantaTec

FAST METAL CLEANING SYSTEM



История - Первые Инсталляции в 2009

Подготовка поверхности для антикоррозионного покрытия на заводе «Eggersmann Anlagenbau», г Бад Оуенхаузен



Риск воспламенения и возгорания пыли в воздухе существенно снижен



Инновации и Выгода от Присадки ULTIMATE

• Дробеочистка и обезжиривание только в одном
путем добавки присадки

• Выгоды:



- Масло, жир, смазки, и тд. удалены в процессе дробеочистки
- Высокий надежность процесса благодаря более "чистому процессу"
- Увеличены сроки износа деталей установки
- Риск возгорания и взрыва снижен существенно
- Отсутствуют проблемы связанные с применением растворителей

Нанесение антикоррозионного покрытия

Обычный
процесс

PantaTec ULTIMATE



-  Производственные затраты
-  Надежность + Качество

Более чем 600 Инсталляций с 2010

- Подготовка поверхности для антикоррозионного покрытия
- Улучшение процесса дробеочистки в общем и для дробенаклепа
- Очистка и финишная обработка после термической обработки

ЗАО "АВТОКОМПОЗИТ"
ДРОБИЛЬНО-СОРТИРОВОЧНОЕ ОБОРУДОВАНИЕ
ДРОБМАШ®

SIEMENS



НЕФАЗ
НЕФТЕКАМСКИЙ АВТОЗАВОД

LIEBHERR



PALFINGER

voestalpine



Некоторые Референции

- Дробмаш
- Лиаз
- Siemens Mobility, Energy
- ThyssenKrupp
- Volvo Construction Machinery
- Sub-Suppliers of Mercedes, BMW, VW, Audi, etc.
- Krone Agriculture
- Amazone
- Cargotec HIAB

Спасибо за ваше внимание

...больше информации на www.pantatec.ru